

# UM DIE C K E



**MARCO  
STANKE**

**TOBIAS  
STUTZ**



Marco Stanke, geboren 1987 in Bad Aibling (Rosenheim), lebt und arbeitet in München

Schon im 17. Jahrhundert, als die Illusionskunst ihren Höhepunkt erlebte, formten Maler Leinwände nach ihren Bedürfnissen. Diese sogenannten Konturbilder bildeten die Form der abgebildeten Gegenstände nach, um die optische Täuschung, das trompe l'œil zu unterstützen. Sie blieben Bildträger. Die individuell geformten Leinwände von Marco Stanke sind jedoch Bildträger und Bildgegenstand in einem. Und nicht nur das. Sie lassen sich nicht einfach auf monochrome oder Farbfeldmalerei reduzieren, sondern erreichen skulpturale Qualitäten.

Sie treten in Dialog mit dem Raum. Leinwände werden gestapelt oder laufen um die Ecke, brechen aus ihren rechteckigen Maßen aus, werden zur Linie, krümmen sich und knicken ab. Die Leinwände sind geweißt oder unbehandelt, die aufgetragene Farbe unterstreicht die Form der Leinwand oder unterläuft sie, tritt mit der Form in Dialog.

Marco Stanke spielt lustvoll und mitunter schelmisch mit den Erwartungen des Betrachters und stellt dabei die Grenzen zwischen Malerei und Skulptur und Bildinhalt und Bildträger in Frage. In diesem Sinn haben die Werke auch keine Titel, sondern heißen einfach „Teil“ bzw. „Teil aus Kollektiv“, ähnlich wie die Borg kybernetische Organismen sind, die mit einem Kollektiv in Verbindung stehen. So können seine changierenden Werke auch als eine eigene Spezies gelesen werden.

Marco Stankes Werk fand bereits Würdigung durch eine Ausstellung im Museum für Konkrete Kunst Ingolstadt.

*Marco Stanke, born 1987 in Bad Aibling (Rosenheim), lives and works in Munich*

*As early as the 17th century, when the art of illusion was at its peak, painters shaped canvases according to their needs. These so-called contour paintings reproduced the shape of the depicted objects to support the optical illusion, the trompe l'œil. They remained picture carriers. Marco Stanke's individually shaped canvases, however, are both image carrier and image object in one. And not only that. They cannot simply be reduced to monochrome or color field painting but achieve sculptural qualities.*

*They enter a dialog with the space. Canvases are stacked or run around corners, break out of their rectangular dimensions, become lines, bend, and buckle. The canvases are whitewashed or untreated, the applied paint emphasizes the form of the canvas or undermines it, entering a dialogue with the form.*

*Marco Stanke plays with the viewer's expectations with relish and sometimes mischievously, questioning the boundaries between painting and sculpture and between the content of the picture and its support. In this sense, the works also have no titles, but are simply called "part" or "part of a collective", similar to how the Borg are cybernetic organisms that are connected to a collective. In this way, his iridescent works can also be read as a separate species.*

*Marco Stanke's work has already been recognized in an exhibition at the Museum für Konkrete Kunst Ingolstadt.*



Teil aus Kollektiv, 2023  
Acryl, Leinen, Keilrahmen  
80 x 60 x 2,5 cm  
EUR 2.200



Teil aus Kollektiv, 2021  
Öl, Acryl, Leinen, Nessel, Keilrahmen  
30 x 15 x 2,5 cm  
EUR 800

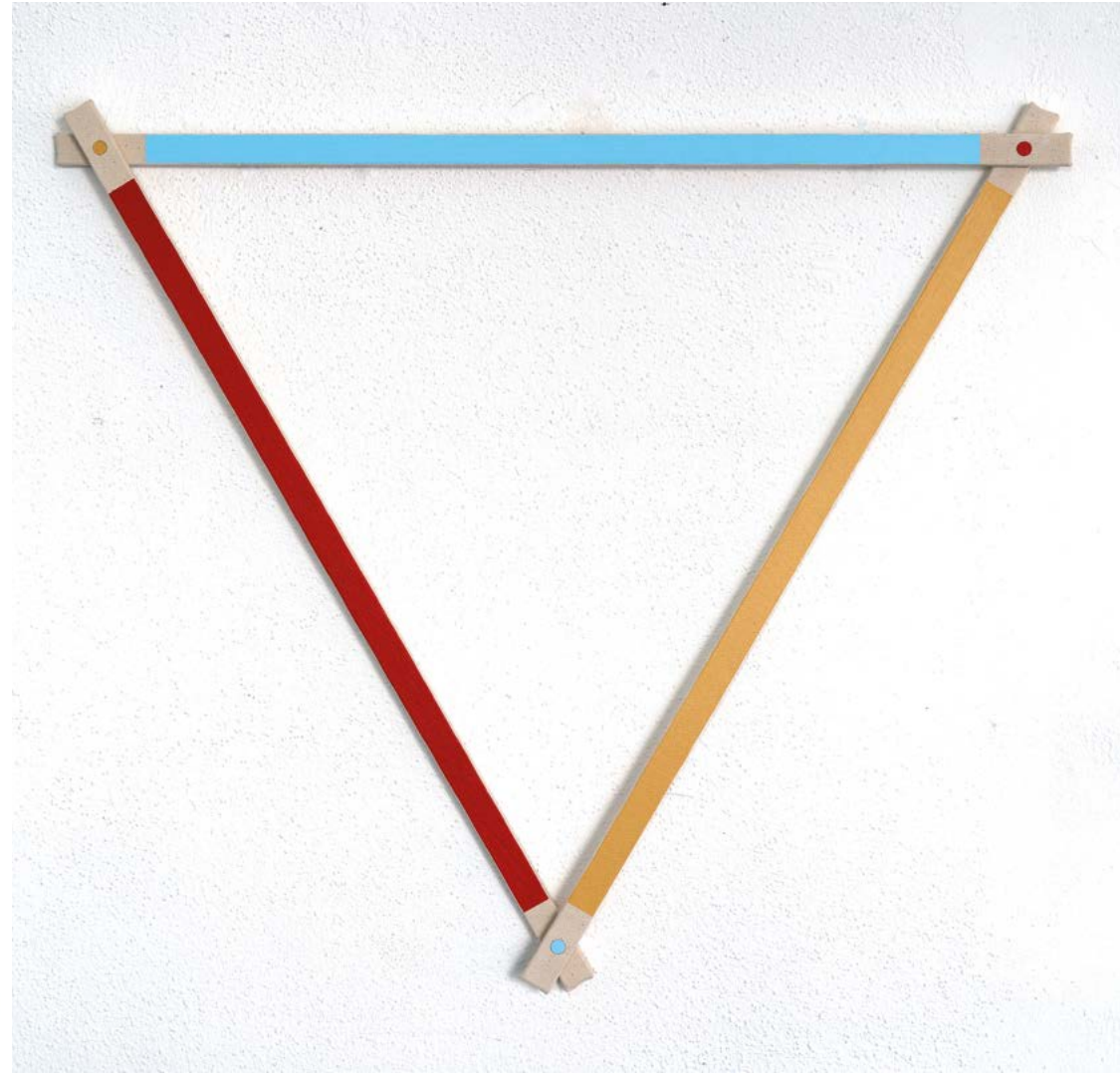




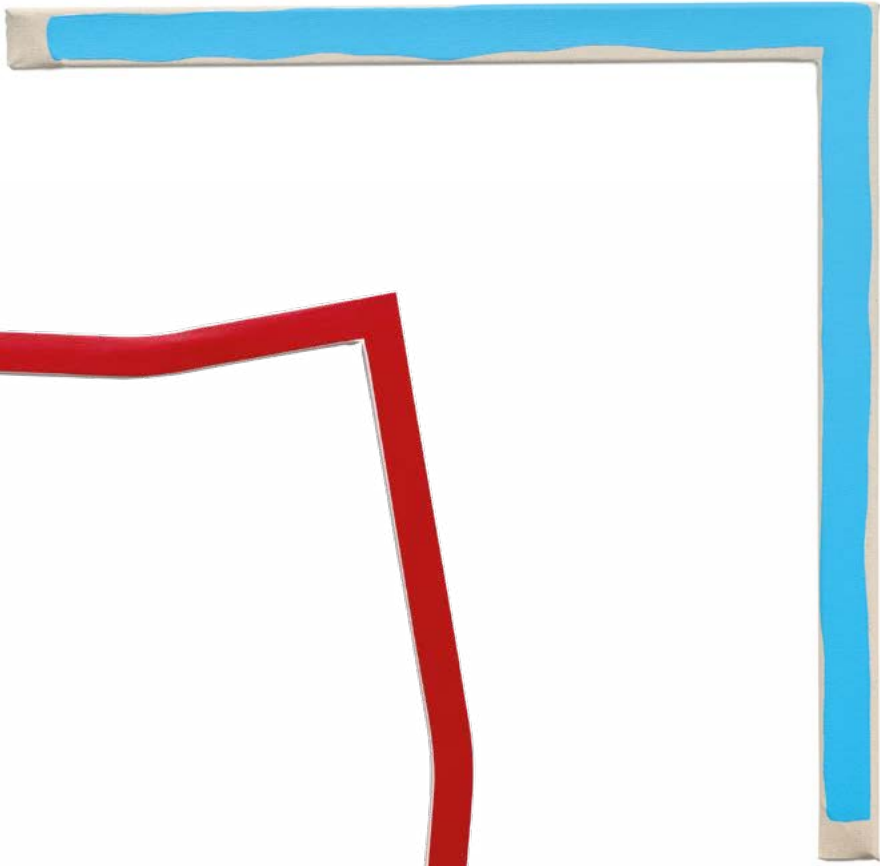
Teil, 2022  
Acryl, Nessel, Keilrahmen  
51 x 51 x 2,5 cm  
EUR 2.000



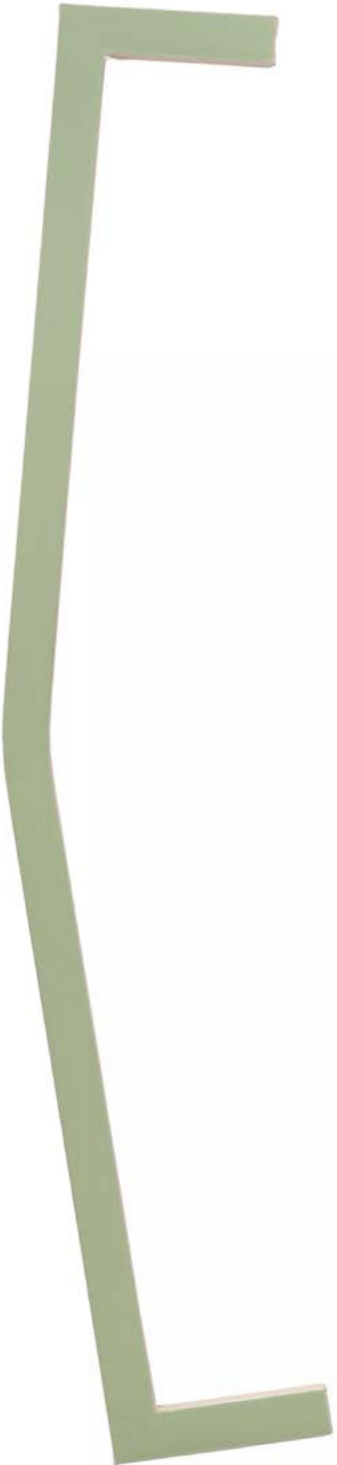
Teil aus Kollektiv, 2024  
Acryl, Nessel, Keilrahmen, Rundholz  
62 x 70 x 3 cm  
EUR 1.200



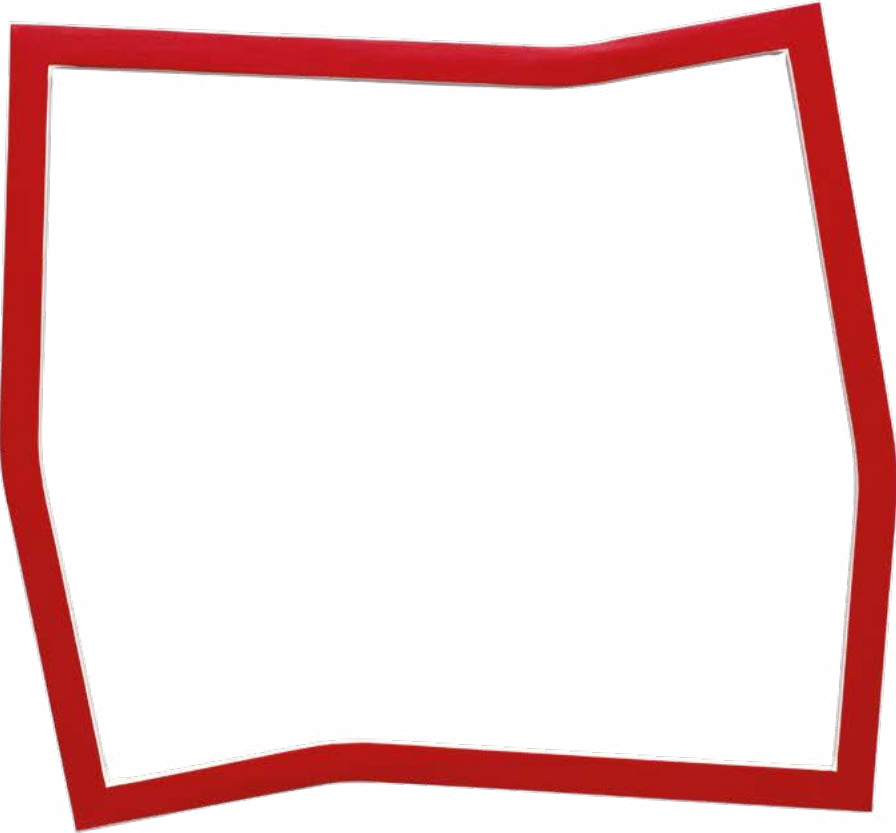
Teil, 2025  
Acryl, Nessel, Keilrahmen  
65 x 65 x 2,5 cm  
EUR 1.400



Teil, 2024  
Acryl, Nessel, Keilrahmen  
149 x 26 x 2,5 cm  
EUR 1.900



Teil, 2022  
Acryl, Nessel, Keilrahmen  
80 x 80 x 2,5 cm  
EUR 3.200

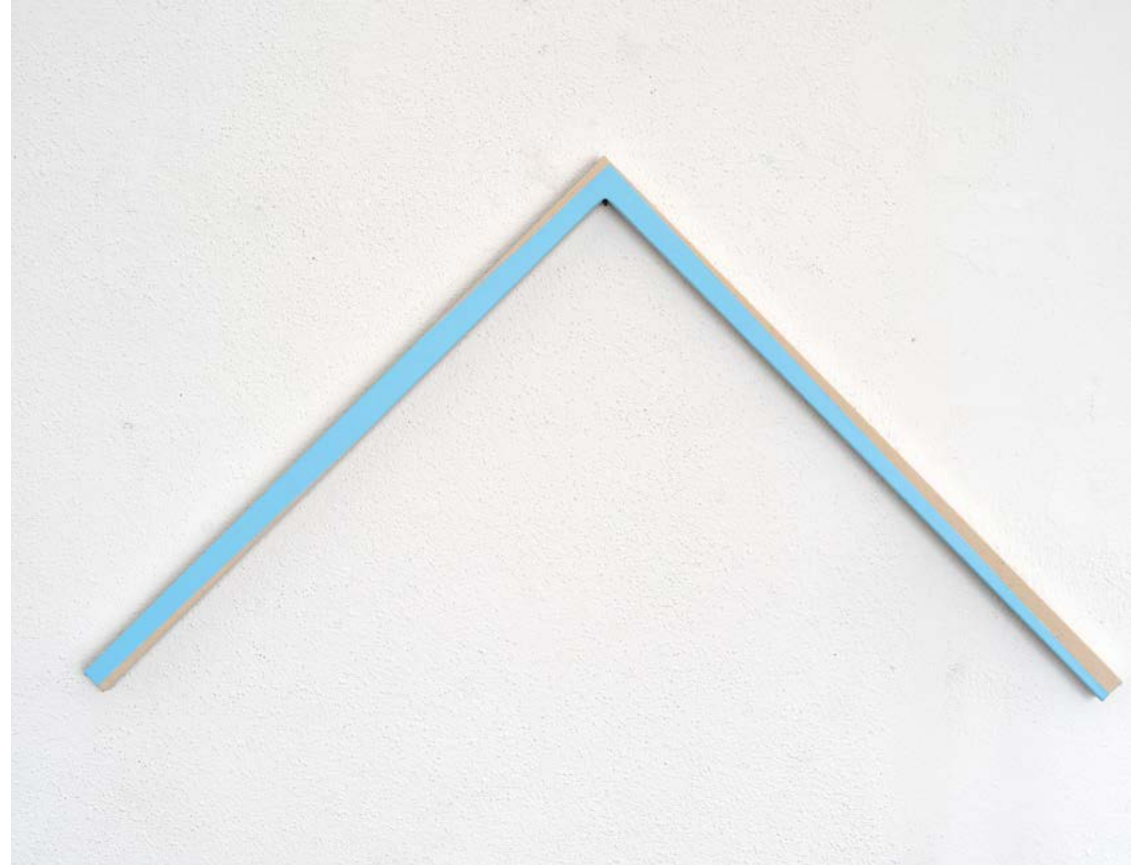




Teil, 2022  
Acryl, Nessel, Keilrahmen  
113 x 113 x 2,5 cm  
EUR 4.500



Teil aus Kollektiv, 2024  
Acryl, Nessel, Keilrahmen  
44 x 85 x 2 cm  
EUR 1.000





Teil aus Kollektiv, 2021  
Öl, Acryl, Nessel, Keilrahmen  
100 x 70 x 2,5 cm  
EUR 3.400



Teil aus Kollektiv, 2021  
Nessel, Keilrahmen  
50 x 50 x 10 cm  
EUR 2.000





Teil aus Kollektiv, 2021  
Nessel, Keilrahmen  
30 x 42 x 5 cm  
EUR 1.400

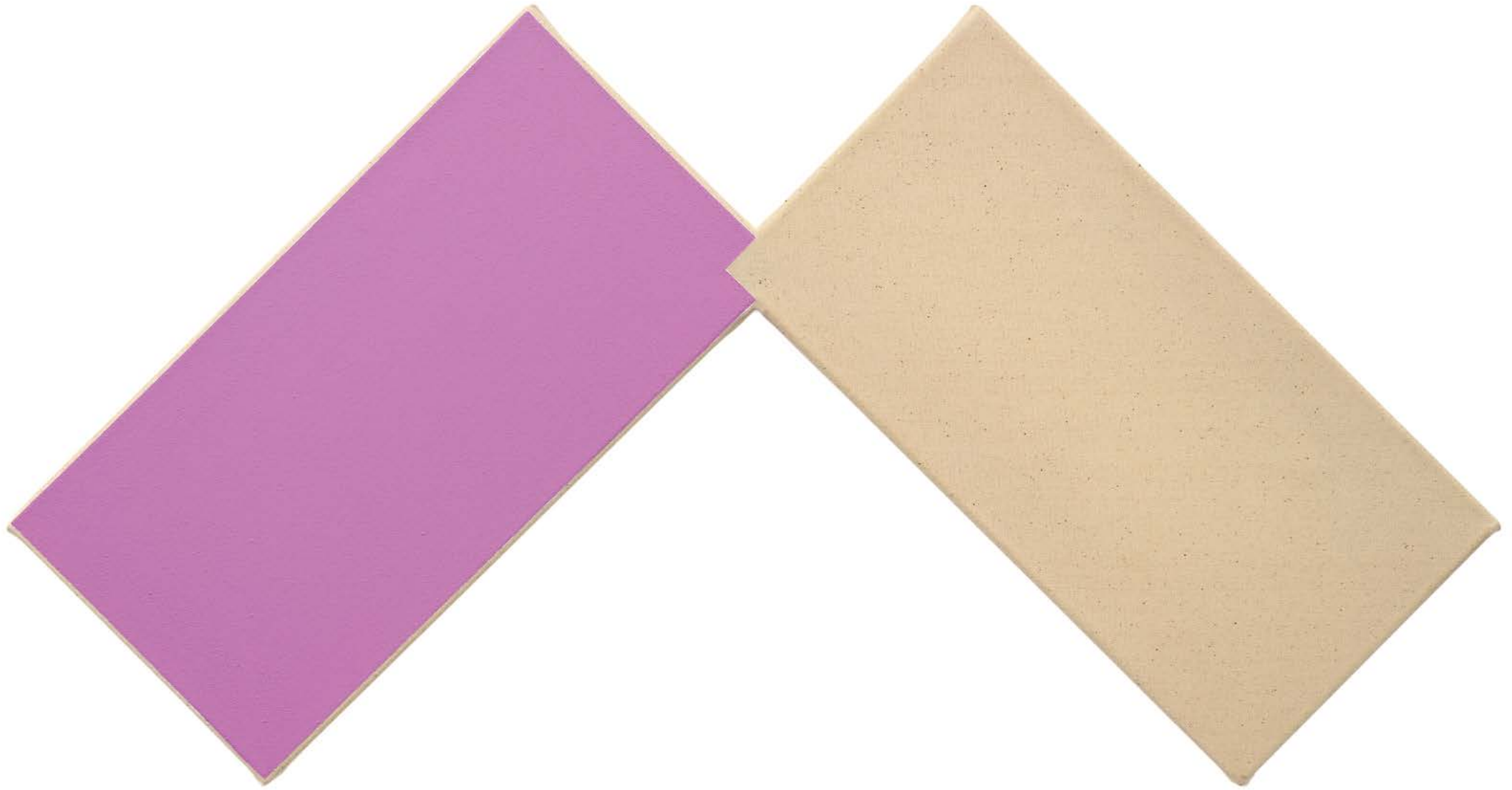


Teil aus Kollektiv, 2020  
Nessel, Keilrahmen  
110 x 110 x 2,5 cm  
EUR 4.400

Teil aus Kollektiv, 2021  
Öl, Acryl, Nessel, Keilrahmen  
95 x 142 x 2,5 cm  
EUR 4.700



Teil, 2025  
Acryl, Nessel, Keilrahmen  
57,5 x 57,5 x 2,5 cm  
EUR 2.200



Teil aus Kollektiv, 2023  
Acryl, Leinen, Keilrahmen  
43 x 30 x 2,5 cm  
EUR 1.400



Teil aus Kollektiv, 2023  
Acryl, Leinen, Keilrahmen  
42 x 10 x 2,5 cm  
EUR 900





Teil aus Kollektiv, 2023  
Acryl, Jute, Keilrahmen  
50 x 30 x 3 cm  
EUR 1.600

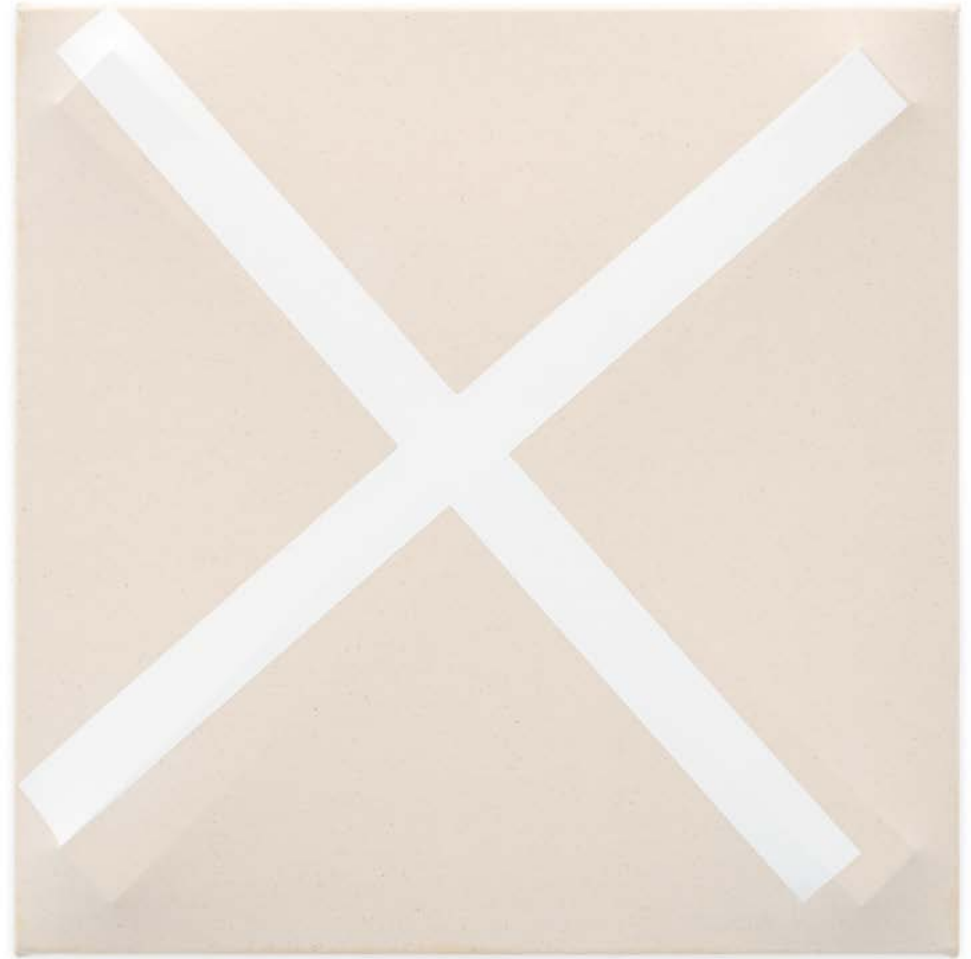


Teil aus Kollektiv, 2023  
Acryl, Jute, Keilrahmen  
50 x 50 x 12 cm  
EUR 2.000

Teil aus Kollektiv, 2024  
Acryl, Nessel, Keilrahmen  
45 x 45 x 2,5 cm  
EUR 1.800

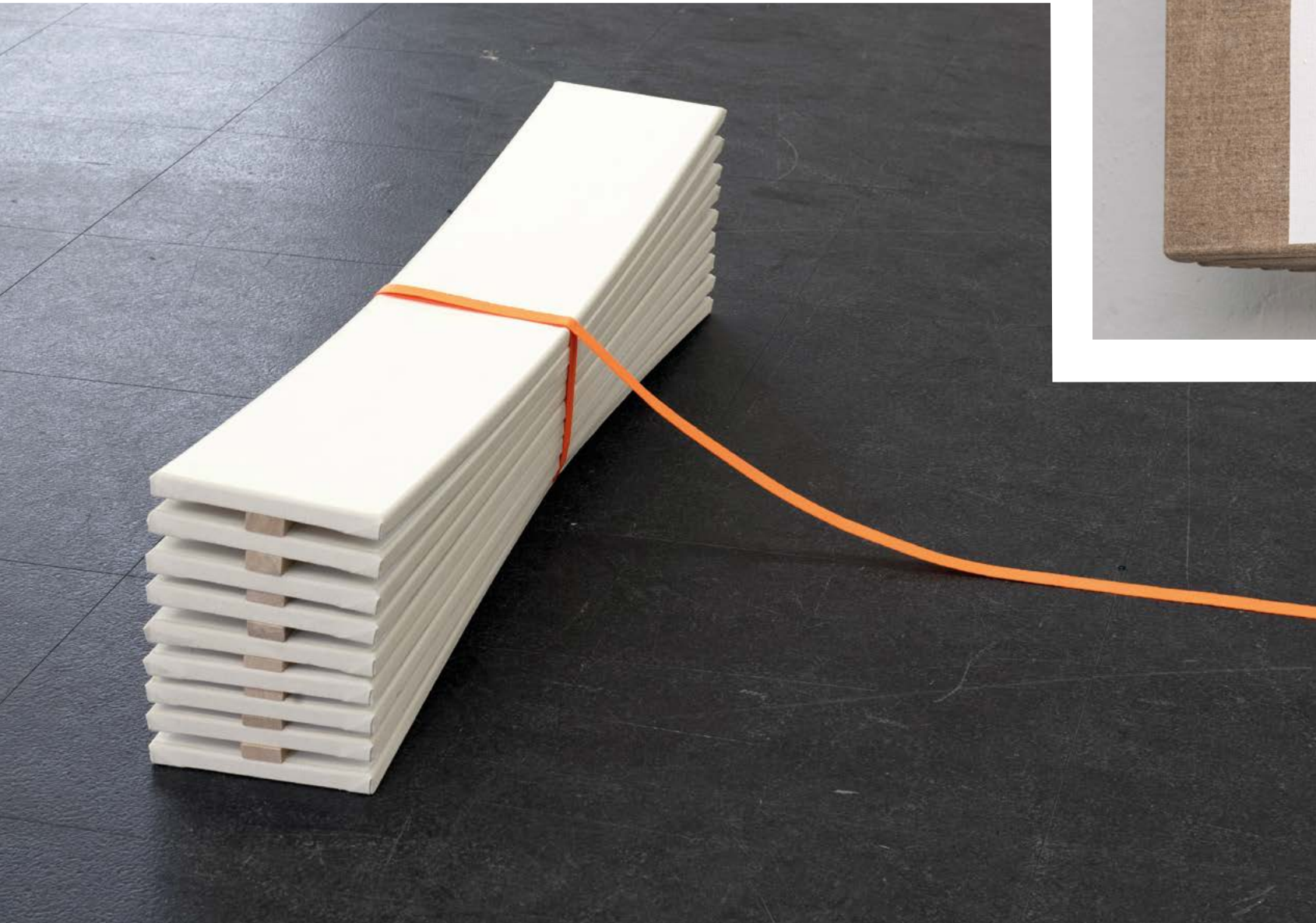


Teil aus Kollektiv, 2024  
Acryl, Nessel, Keilrahmen  
50 x 50 x 4 cm  
EUR 2.000





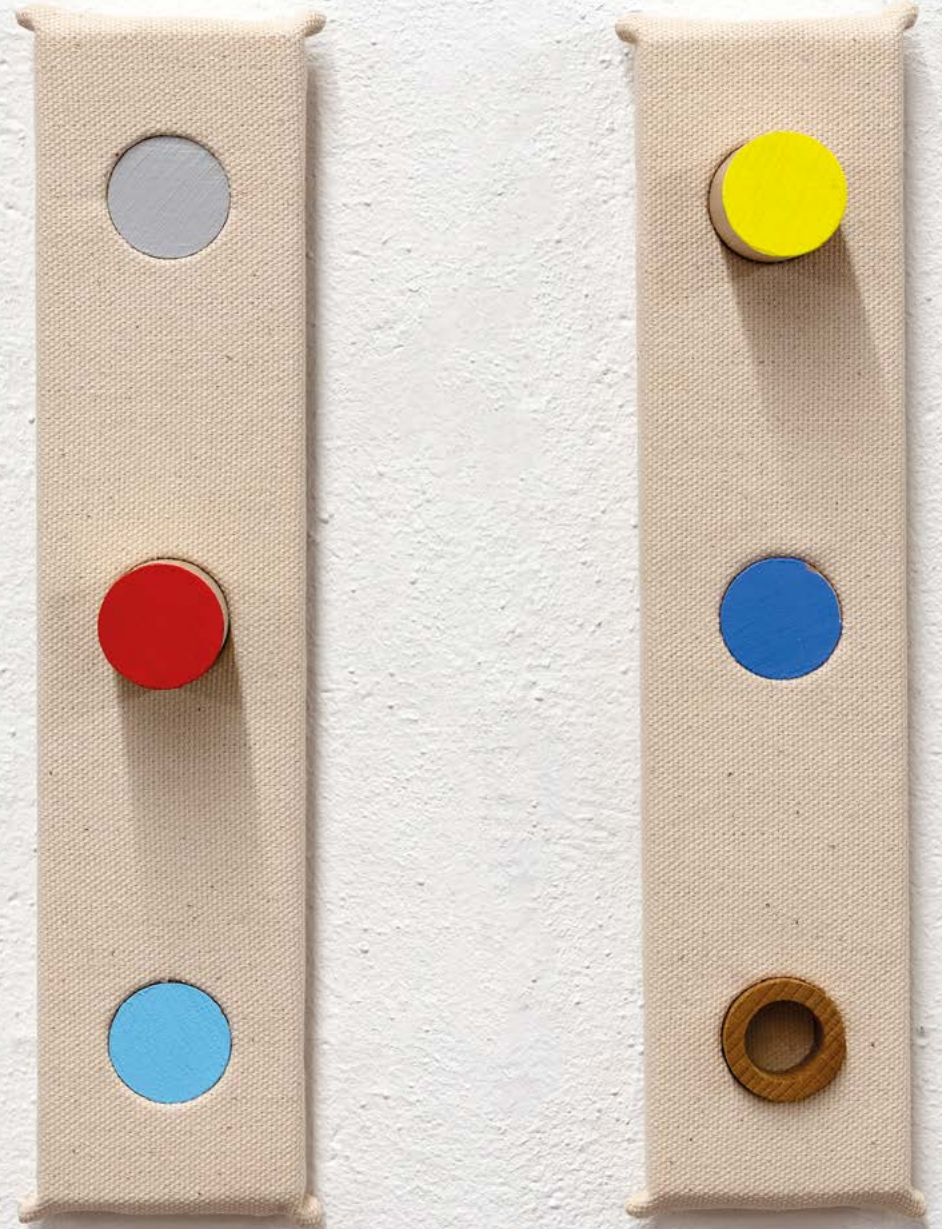
Variable, 2019  
Acryl, Nessel, Keilrahmen, Spanngurt  
40 x 120 x 20 cm  
EUR 4.000



Teil, 2022  
Acryl, Leinen, Keilrahmen  
30 x 30 x 12 cm  
EUR 1.400



Teil, 2025  
Acryl, Nessel, Keilrahmen  
43 x 15 x 15 cm  
EUR 1.200



Teil(e), 2023  
Acryl, Rundholz, Nessel, Keilrahmen, 2-tlg.  
30 x 7,5 x 5,5 cm  
EUR 800

Teil aus Kollektiv, 2023  
Nessel, Keilrahmen, Seil, Rundholz  
Leinwand 80 x 80 x 4,5 cm, Höhe variabel  
EUR 3.600



Teil aus Kollektiv, 2024  
Öl, Acryl, Nessel, Keilrahmen  
60 x 50 x 2,5 cm  
EUR 2.200





## **WILLI SIBER**

Ausstellungsansicht Stairway to Heaven, 2024,  
mit der blauen „Stehenden“ von Willi Siber.  
Sie ist das plastische Pendant zum Thema  
der Ausstellung.

Tobias Stutz, geboren 1983 in Filderstadt, lebt im Rheinland und arbeitet in Bonn

#### Motiv

Der Maler Tobias Stutz liebt die Architektur der Moderne. Seine Helden heißen Walter Gropius, Mies van der Rohe, Le Corbusier, Richard Neutra und Frank Lloyd Wright. Ihre Bauten strahlen Klarheit, Eleganz und Funktionalität aus. Tobias Stutz malt mit Vorliebe diese ikonischen Häuser. Ihn faszinieren die Konzentration auf das Wesentliche, die Ehrlichkeit der Materialien und natürlich die Schönheit. Die Schönheit, die ganz auf Dekoration verzichtet. Die Schönheit, die Beton, Stahl und Glas ausstrahlen können, wenn die Proportionen stimmen und das Haus zu einem abstrakten Kunstwerk wird.

#### Stil

Tobias Stutz malt in klassischer Hard-Edge-Technik und konstruiert seine Bilder meist in strenger Zentralperspektive. Das springt sofort ins Auge. Kunstfans freuen sich zusätzlich an seinen historischen Referenzen von der italienischen Renaissance, der deutschen Romantik, Piet Mondrian und Imi Knoebel bis hin zur Neuen Leipziger Schule. Stimmungsvolle Himmel, weiches Licht, unergründliche Wasseroberflächen und spiegelndes Glas treffen auf eine minimalistische Welt im rechten Winkel. Aber was bedeutet das alles?

#### Balance

Die Bilder von Tobias Stutz verbinden rationales Denken und Emotion. Kühl kalkulierte Wirklichkeit trifft auf romantisch gefärbtes Erleben von Natur. Schönheit, die mathematisch genau beschrieben werden kann (eine elegante Proportion) trifft auf Schönheit, die sich nur aus dem individuellen inneren Erleben (ein rosa Sonnenuntergang) erklären lässt. Genau das macht den Menschen aus. Kopf und Herz, die immer wieder um die Deutungshoheit in unserem Leben streiten. Und die im besten Falle eine perfekte Balance haben – so wie in den Bildern von Tobias Stutz.

Tobias Stutz, born 1983 in Filderstadt, lives in the Rhineland and works in Bonn

#### Motif

The painter Tobias Stutz loves modernist architecture. His heroes are Walter Gropius, Mies van der Rohe, Le Corbusier, Richard Neutra and Frank Lloyd Wright. Their buildings radiate clarity, elegance, and functionality. Tobias Stutz loves to paint these iconic buildings. He is fascinated by the concentration of the essentials, the purity of the materials and, of course, the beauty. The beauty that completely waives of decoration. The beauty that concrete, steel and glass can radiate when the proportions are right, and the house becomes an abstract work of art.

#### Style

Tobias Stutz paints using the classic hard-edge technique and usually constructs his pictures from a strict central perspective. This immediately catches the eye. Art fans will also enjoy his historical references from the Italian Renaissance, German Romanticism, Piet Mondrian and Imi Knoebel to the New Leipzig School. Atmospheric skies, soft light, unfathomable water surfaces and reflective glass meet a minimalist world right at the angles. But what does it all mean?

#### Balance

Tobias Stutz's pictures combine rational thinking and emotion. Coolly calculated reality meets a romantically colored experience of nature. Beauty that can be described with mathematical precision (an elegant proportion) meets beauty that can only be explained by the individual inner experience (a pink sunset). This is exactly what makes people human. Head and heart, which are always fighting for the prerogative interpretation in our lives. And which, in the best case, has a perfect balance – as in Tobias Stutz's pictures.



Neutra Villa I, 2024  
Öl auf Leinwand  
160 x 160 cm  
EUR 9.500



Casestudy House 22, 2024  
Öl auf Leinwand  
160 x 160 cm  
EUR 9.500



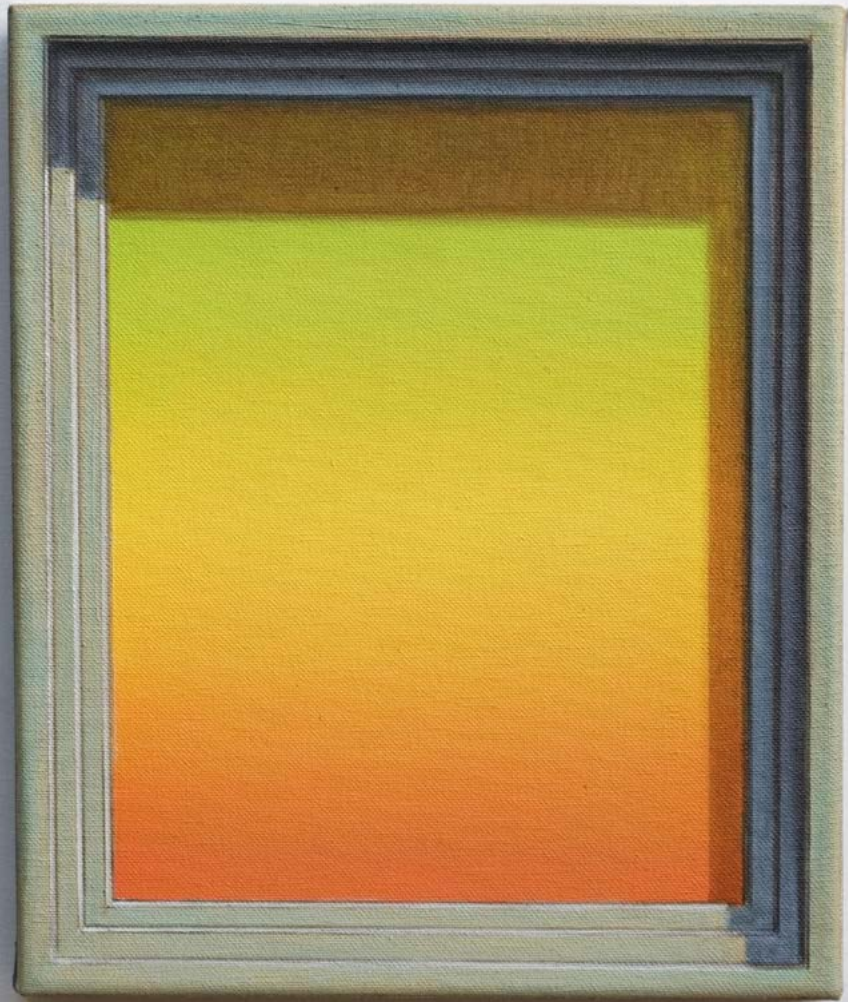
Nostalgie I, 2023  
Öl auf Leinwand  
50 x 25 cm  
EUR 1.500



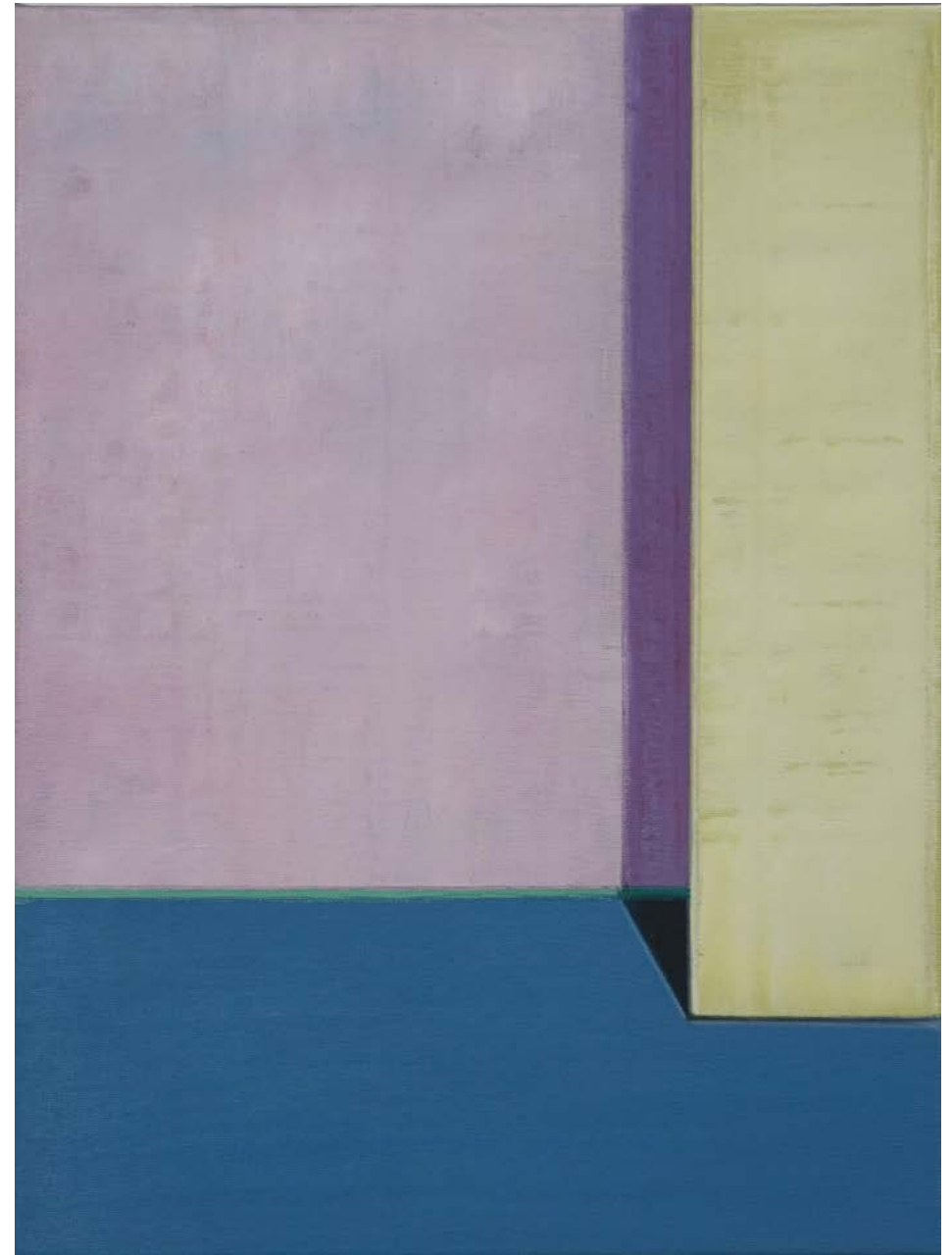
Nostalgie III, 2023  
Öl auf Leinwand  
30 x 60 cm  
EUR 1.800



Frame I, III, IV, 2025  
Öl auf Leinwand  
25 x 30 cm  
je EUR 1.500



Farnsworth House, 2020  
Öl auf Leinwand  
50 x 60 cm  
EUR 2.200

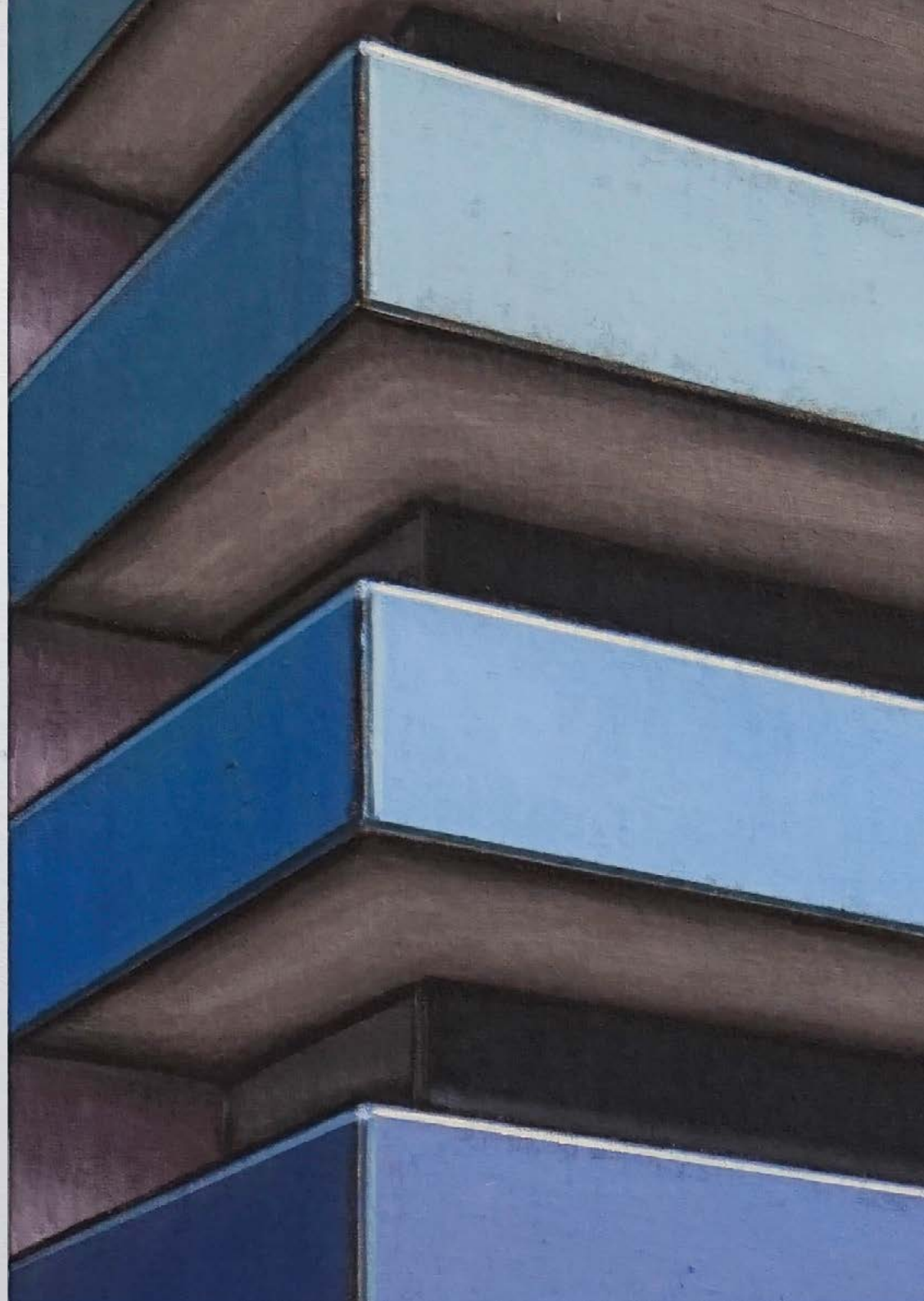


Around the Corner, 2025  
Öl auf Leinwand  
40 x 30 cm  
EUR 1.500



Casestudy House, 2024  
Öl auf Leinwand  
100 x 50 cm  
EUR 3.500

Blue House, 2023  
Öl auf Leinwand  
60 x 35 cm  
EUR 2.000

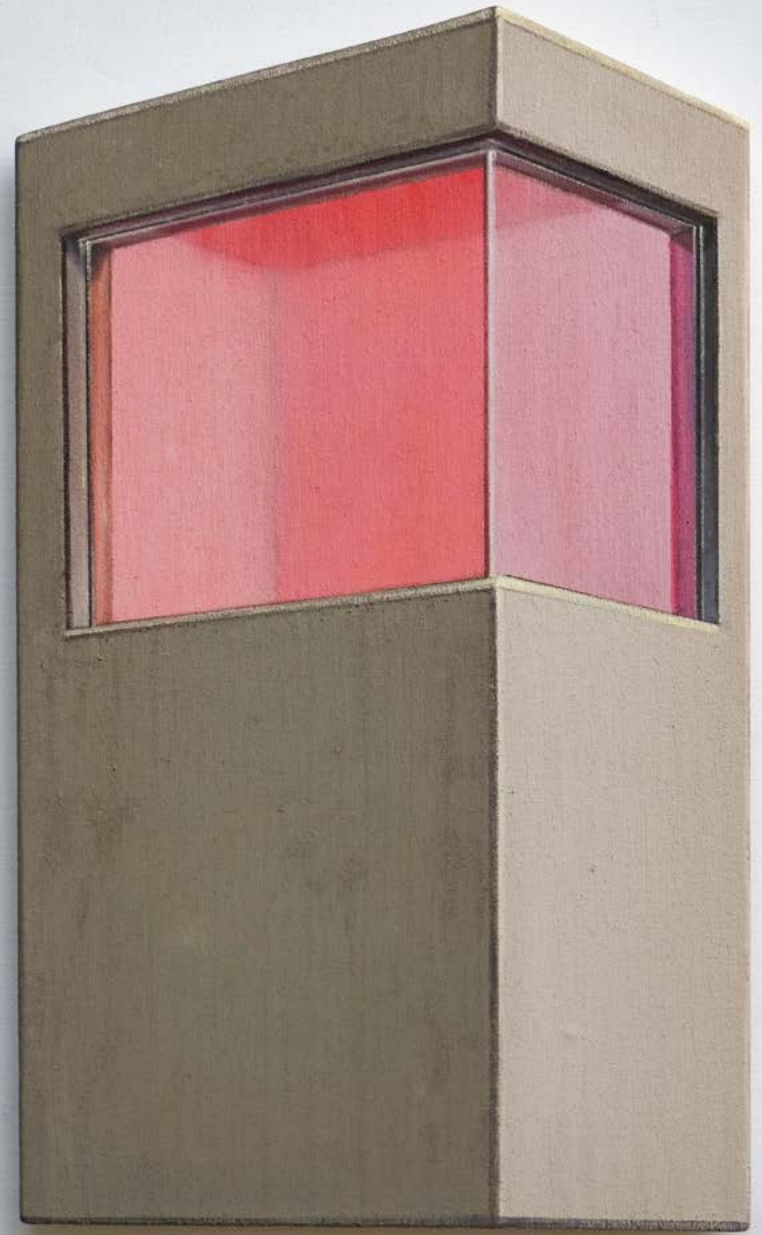


Tobias Stutz  
Ausstellungsansicht  
„Mein Raum. Mehr als 4 Wände.“  
Junge Kunstthale Karlsruhe  
2025



Mein Raum. Mehr als 4 Wände.  
Ausstellungsansicht  
Junge Kunstthale Karlsruhe  
2025





Urban Abstraction II (I), IV (r), 2024  
Öl auf Leinwand  
50 x 30 cm  
je EUR 1.500



Caspar David Friedrich I, V, VI, 2025  
Öl auf Leinwand  
40 x 30 cm  
je EUR 1.500





House of Silence, 2025  
Öl auf Leinwand  
77 x 50 cm  
EUR 2.500





House of Sand, IV, V, 2025  
Öl auf Leinwand  
68 x 50 cm  
je EUR 2.300

DIESES BOOKLET ERSCHEINT  
AUSSTELLUNGSBEGLEITEND ZU

Um die Ecke

Willi Siber, Marco Stanke, Tobias Stutz

09.05.–23.08.2025

DI–FR 10–18 Uhr, SA 12–16 Uhr

HERAUSGEBER

Stern-Wywiol Gruppe GmbH & Co. KG.  
Stern-Wywiol Galerie

TEXT/REDAKTION/SCHLUSSKORREKTORAT

Christina Dickel M.A.  
Dr. Kathrin Reeckmann

FOTOS

Andreas Drollinger, Christian Geisler, Florian Huth,  
Hubert Klotzbeck, Daniel Müller, Lukas Puermayr,  
Wolfgang Rüttgers, Marco Stanke, Tobias Stutz

GESTALTUNG

Florian Spremberg

DRUCK

Häuser Druck GmbH

 **STERNWYWIOL**Galerie

Ein Ort für zeitgenössische Kunst.  
Kunstberatung für Privat-, Business-  
und öffentliche Räume.

An der Alster 81  
20099 Hamburg, Germany  
040 284 039 901  
art@stern-wywiol-galerie.de  
www.stern-wywiol-galerie.de

Parken im IBIS-Hotel  
gegenüber dem Hotel Atlantic

Bitte folgen Sie uns auf:



IHRE ANSPRECHPARTNERINNEN:

Dr. Kathrin Reeckmann (links)  
kreeckmann@stern-wywiol-galerie.de  
Tel.: 040/284 039 901

Christina Dickel M.A. (rechts)  
cdickel@stern-wywiol-galerie.de  
Tel.: 040/284 039 900

